



# iData K3 Turbo 新一代高性能级 Android 键盘终端

## 处理能力持续升级，应对更多业务挑战

iData K3 Turbo 是新一代高性能级 Android 键盘终端，机身采用了新的 ID 和结构设计，在经典造型的基础上提升了握持舒适度和使用便利性。设备提供直角和倾角两种扫描角度版本，灵活适配多种作业场景，有效提升综合扫码体验。借助 AI 智能算法，对污损、模糊、褶皱等低质量条码的识读成功率和速度均有大幅优化，进一步拓展了扫码效率与应用边界。全面高性能配置与高防护设计，在保障强劲处理能力的同时，也增强了产品的耐用性和可靠性，帮助企业持续提升运营效率，实现降本增效。

### 强劲性能，流畅体验

iData K3 Turbo 搭载高性能 CPU 并采用 Android 14.0 系统，带来主流智能手机般的流畅操作体验。在数据处理、多任务切换及综合管理等多种场景下表现高效稳定，做到多 workflow 无缝切换。

### AI 扫描，高效识读

设备采用 iData 最新一代 AI 扫描引擎，能够快速准确地识读各类一维/二维条码，并有效提升对污损、弯曲等异常条码的识别成功率；提供直角与倾角两种扫描角度，可根据应用场景特点灵活选择，提升综合作业效率。

### 细节优化提升综合体验

整体减重 22g 更轻盈、厚度降低 1.5mm 更轻薄，握持手感和操作便利性显著提升。键盘布局、尺寸、位置细致调整，操作体验更为流畅自然；全新的一体化电池设计使更换电池更加快捷，并避免了后盖丢失的烦恼。媒体音量与扫描提示音等多项细节也得到优化，力求为用户带来更好的综合体验。



入库管理



盘点管理



电商出货



生产管理

# K3 Turbo 技术规格

## 系统配置

处理器	8核2.0GHz高性能处理器
操作系统	Android 14.0
内存 (ROM+RAM)	64GB+6GB (标配)
SIM	单SIM卡
扩展插槽	Micro SD卡 (最高支持512GB)
显示屏	4英寸, 分辨率800*480像素
触控屏	工业级电容屏, 支持湿手操作/多点触控/手套模式
摄像头	1300万像素摄像头
闪光灯	800mA闪光灯
键盘	共27键, 正面键*23, 侧面扫描键*2, 侧面电源键*1, 侧面自定义键*1; 支持背光
电池	锂电池3.85V供电, 5000mAh, 可拆卸一体式电池, 标配锂电*执行标准: GB31241-2022
音频	内置麦克风
充电方式	Type-C充电及pin口充电, 支持18W快充
提示	大功率喇叭/振动提示/LED提示
震动马达	内置震动马达
传感器	重力传感器 (G-sensor) /接近传感器/光线传感器, 陀螺仪/地磁传感器 (可选)
对讲功能 (可选)	支持一键PTT呼叫

## 结构参数

尺寸 (H*W*D)	163.6mm*67.8mm*17.5mm
重量	256g (含电池)

## 环境参数

工作温度	-20°C~55°C *为安全考虑, 请勿在低温环境下充电
存储温度	-40°C~70°C (不含电池)
湿度	0~95% (无结露)
跌落规格	1.8m大理石多次跌落
滚筒跌落规格	1000次0.5米滚筒跌落
防护等级	IP67
静电放电	±15KV (空气放电), ±8KV (接触放电)

## 通讯接口

USB接口	Type-C (带耳机功能) *1
OTG接口	支持

## 扫描引擎

条码支持	支持一维/二维条码扫描
扫描精度	≥3.33mil
扫描角度	倾斜 (pitch) : ±60°; 偏转 (skew) : ±45°; 旋转 (tilt) : 360°
视场角度	水平: 44.3°; 垂直: 28.4°; 对角: 51°
运动容差	8m/s

## 通讯传输

无线广域网络 (网络频率)	国内&欧亚版: 2G: B2/B3/B5/B8 3G: WCDMA: B1/B5/B8 4G: FDD-LTE: B1/B3/B5/B7/B8/B20; TDD-LTE: B34/B38/B39/B40/B41
无线广域网络 (数据业务)	GSM/GPRS/EDGE/UMTS/HSPA/HSPA+/WCDMA/TDD-LTE/FDD-LTE
WLAN功能	Wi-Fi 802.11 a/b/g/n/r/ac/d/e/h/i/k/r/u/z/w (2.4G+5G双频Wi-Fi), 支持快速漫游, 支持5G PA放大
蓝牙	Bluetooth 5.0, 支持BLE
GPS	GPS/AGPS/北斗/伽利略/GLONASS/QZSS

## NFC (标配)

频率	13.56MHz
读取距离	20mm 以内
通讯协议	ISO14443A/14443B/15693

## 开发支持

开发语言	Java
开发API	iScan API (扫描开发包), Device API (设备管理/配置开发包), Android标准接口
开发工具	Eclipse/Android Studio

## 设备配件 (详情请参考配件指南)

标准配件	USB数据线*1, 电源适配器*1, 背带*1, 电池*1
可选配件	电源适配器 (快充), 二合一座充, 多功能五口底座, 主机四联充, 电池四联充, 手柄 (直角机型可用), 腰包, 手绳, 保护膜, 保护套

因产品线不定期更新, 内容如有变更, 恕不另行通知。



iData官方网站



iData官方微信

无锡盈达科技股份有限公司

Wuxi iData Technology Co., Ltd.

网址: www.idatachina.com

电话: 4008-838-268

地址: 无锡市高浪东路999号B1号楼11层

借助标准配件，让工作者开箱即可拥有经济实用的配件套装

## USB数据线

Type-C转USB-A数据线，线长1米，支持充电与数据传输

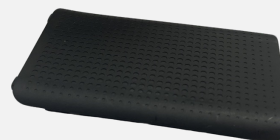


CHA-USBC-GNR

## 一体式电池

5000mAh，可拆卸，执行标准：GB31241-2022

注：标配一块，可加购



CHA-BTRY-K3Turbo-5000MA

## 背带

安装于主机背部，方便握持，增强握持时的稳定性，防止主机滑落



MNT-BS-K3Turbo

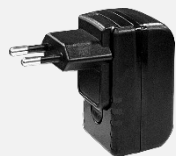
## 电源适配器

标准电源适配器，100-240V宽电压输入，5V2A输出，支持中规/欧规/英规/美规/澳规，与CHA-USBC-GNR配套使用

注：电源适配器可选地区规格



CHA-PWAD-GNR-5V2A-CN



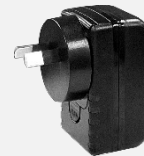
CHA-PWAD-GNR-5V2A-EU



CHA-PWAD-GNR-5V2A-UK



CHA-PWAD-GNR-5V2A-US



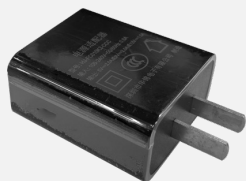
CHA-PWAD-GNR-5V2A-AU

选配充电类配件，提升设备的管理效率与企业运维水平

## 电源适配器（快充）

快充电源适配器，100-240V宽电压输入，9V2A输出，支持中规，与CHA-USBC-GNR配套使用

注：电源适配器可选地区规格

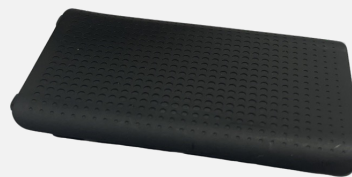


CHA-PWAD-GNR-9V2A-CN

## 一体式电池

5000mAh，可拆卸，执行标准：GB31241-2022

注：标配一块，可加购



CHA-BTRY-K3S-5000MA

## 二合一座充

主机与电池二合一座充，最大支持1台主机与1块电池同时充电，支持接入多功能五口基座，电源适配器支持中规/欧规/英规/美规/澳规

注：电源适配器可选地区规格



CHA-BTC21-K3S

## 多功能五口基座

多功能基座，最大可支持接入5个二合一座充，电源适配器支持中规/欧规/英规/美规/澳规

注：电源适配器可选地区规格



CHA-MCRD5S-GNR

## 主机四联充

主机四联充，最大可支持4台主机同时充电，电源适配器支持中规/欧规/英规/美规/澳规

注：电源适配器可选地区规格



CHA-CRD4S-K3

## 电池四联充

电池四联充，最大支持4块电池同时充电，电源适配器支持中规/欧规/英规/美规/澳规

注：电源适配器可选地区规格



CHA-CRD4B-K3S

选配便携类配件，提升工作者作业与携带的舒适性，提升工作效率

### 腰包

可用于携带主机及其他配件，可系在工作者腰间或者斜挎于肩膀处



MNT-FP-GNR

### 手绳

可佩戴至手腕处，方便工作者携带主机，防止主机跌落，有效保护设备安全



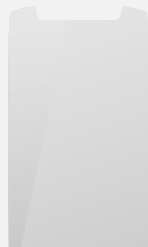
MNT-HS-GNR

## K3 Turbo 保护类可选配件

选配保护类配件，降低设备在使用过程中损坏停机的风险，延长设备的使用寿命

### 保护膜

触摸屏保护膜，在使用过程中如遇跌落、冲撞等意外，可有效防止屏幕破碎与刮花



PRT-PTF-K3Turbo

### 保护套

主机保护套，在使用过程中如遇跌落、冲撞等意外，可有效防止主机损坏停机



直角版：PRT-PTC-K3Turbo-RA

因产品线不定期更新，内容如有变更，恕不另行通知。



iData官方网站



iData官方微信

无锡盈达科技股份有限公司

Wuxi iData Technology Co., Ltd.

网址：www.idatachina.com

电话：4008-838-268

地址：无锡市高浪东路999号B1号楼11层